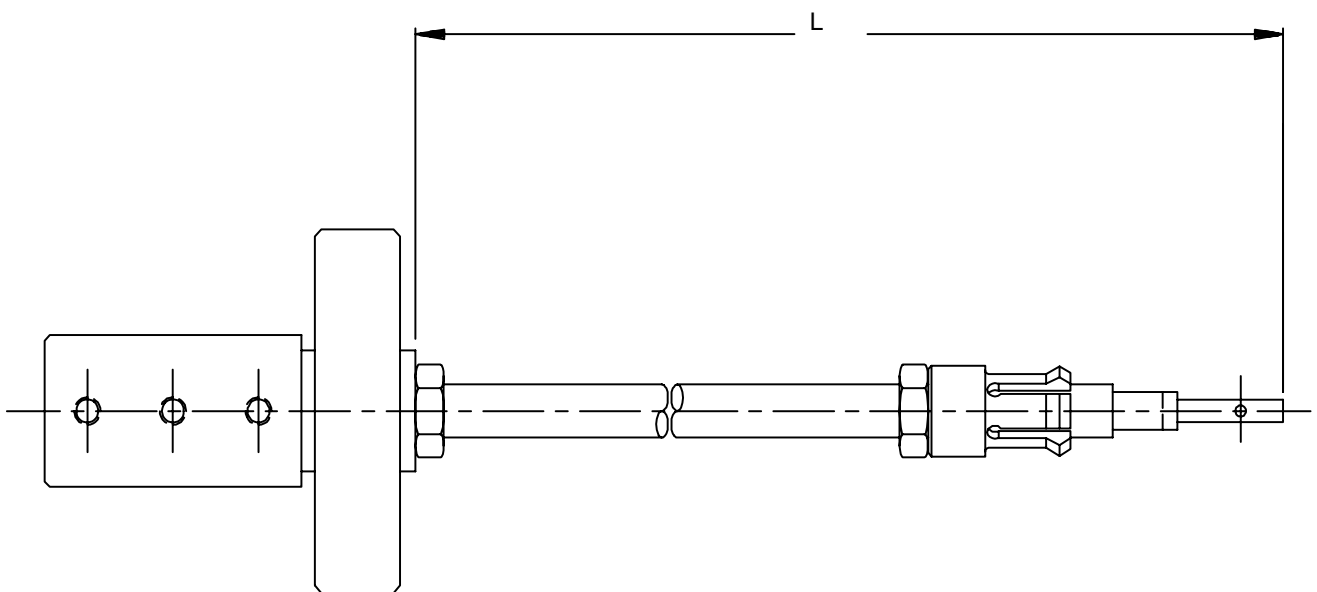


# Luftrohre

## Bedienungsanleitung





Rändelringes. Sie könnten dadurch das Luftrohr schwer beschädigen.

4. Sichern Sie die Luftanschlüsse des Drehverteilers durch eine Blechgabel oder durch Stifte (Befestigung am Maschinengehäuse) gegen Verdrehen.
5. Bei schnell anlaufenden bzw. abbremsenden Maschinen sollte zusätzlich eine geeignete Drehmomentmitnahme für den Drehverteiler vorgesehen werden.
6. Über 3000 U/min. muss das Luftrohr konzentrisch zur Spindelachse ausgerichtet werden. Hierzu sind folgende Schritte auszuführen:
  - a) Messuhr auf den Drehverteiler des Luftrohres setzen.
  - b) Die Maschinenspindel langsam drehen.
  - c) Bei Rundlaufabweichungen > 0,03 mm den Rundlauf des Rohres am Montagesatz nachjustieren.
  - d) Schritte b) und c) wiederholen bis der Rundlauf des Drehverteilers < 0,03 mm ist.

## Fehlersuche

Überprüfen Sie bei Fehlfunktionen des Futters zuerst den Sitz des Luftrohrs im Futter und schrauben Sie es gegebenenfalls fest. Sollten danach immer noch Probleme auftauchen, überprüfen Sie bitte den Teflonring im Futter. Wenn durch diese Maßnahmen keine Abhilfe erreicht wird, wenden Sie sich bitte an unseren Kundendienst.

---

## Notizen